

# Pro-Excel Ionic

Asciugacapelli professionale  
"hand-held" con supporto  
murale antifurto "Vane" (optional)



**ANTI FURTO**  
Supporto murale "Vane"  
con ferma-cavo antifurto

## Caratteristiche tecniche

Tensione alimentazione: 220/240 Volts  
Frequenza: 50/60 Hertz  
Potenza: **1800 Watts**

### Funzione Ionica

Motore professionale AC ad induzione  
e ventola altamente performante

Interruttore professionale per selezione di  
**due velocità e tre temperature**  
Interruttore principale ON/OFF  
Interruttore secondario a pressione (**Push & Release**)  
per spegnimento automatico di sicurezza

**Filtro posteriore removibile** per interventi di pulizia  
del condotto aspirazione  
**Termostato di sicurezza** posizionato sulla resistenza per  
protezione dai surriscaldamenti  
Accessorio in dotazione: piccolo concentratore d'aria  
in colore nero opaco

Massimo volume del flusso d'aria: 70m<sup>3</sup>/h  
Massima velocità del flusso d'aria: 11m/s  
Rumorosità alla massima potenza/velocità: 70dB  
Temperatura dell'aria alla massima potenza/velocità: 75°C

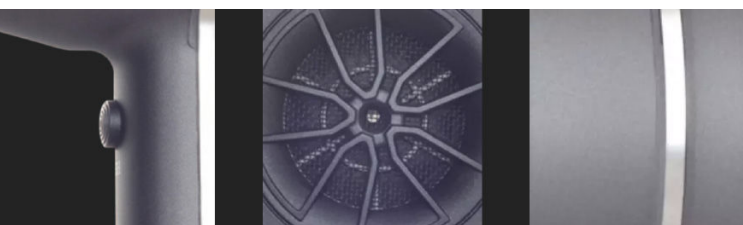
Materiale plastico : poliammide nylon PA 6.6  
semi-cristallino ad alta resistenza contro urti e graffi  
Materiale plastico ad effetto metallizzato  
e ritardante di fiamma in grado V-Zero

**Cavo spiralato con estensione massima di 2,5 metri e con  
spina Europea Schuko a due poli**

### OPTIONAL:

Supporto murale con ferma cavo antifurto "Vane":  
supporto minimale realizzato in acciaio colore nero opaco.

**Certificazione CE**



**DOPPIA SICUREZZA**  
Tasto ON/OFF  
e tasto a pressione

**MOTORE LONG-LIFE**  
Alte prestazioni e massima  
silenziosità

**NYLON PA 6.6**  
Materiale antigraffio, antiurto  
e ritardante di fiamma

**WWW.HOSPILSTYLE.IT — WWW.GHIBLIEVO.COM**

HOSPILSTYLE  
P.O. Box n° 42 Ponte Nossa  
24028 PONTE NOSSA  
(BG) ITALY

info@hospilstyle.it  
info@ghibliervo.com

Tel.  
(+39) 338 4733486